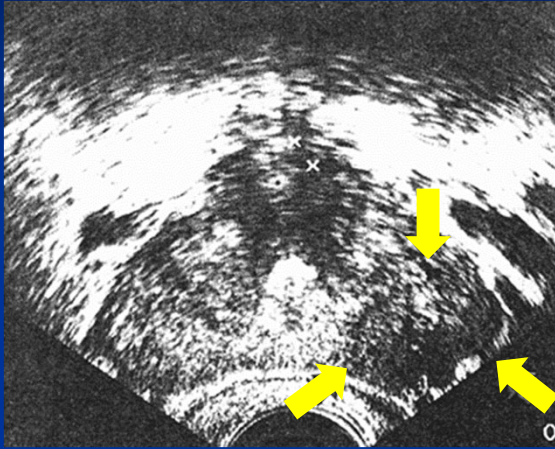


# 前立腺がん検診



がんを疑う超音波所見

- 一次検診は、採血のみ(PSA値)で行われる簡単なものです。
- 二次検診施設で、前立腺超音波検査と触診。  
必要と判断されれば前立腺生検検査による精密検査が行われます。
- 検診で見つかる症例は、その大部分が早期癌で予後良好なものがほとんどです。

～早期の前立腺がんは、多くの場合自覚症状はありません～

**がんを早期で発見するために前立腺がん検診を受けましょう！**